

# PUUVILLA 24

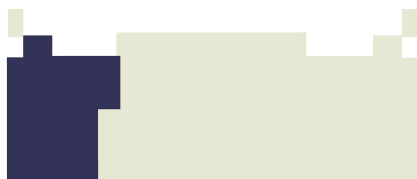
## Korterite plaanid ja asukoht majas

KORTER	KORRUS	TUBE	KORTER (M2)	RÕDU (M2)	PARKIMISKOHT	PANIPAİK (M2)	LISAD	KORTERI MÜÜGIHIND (EUR)
1	1	3	72,7	–	✓/1	3,4	Personaalne sissepääs	175 000
2	1	3	65,7	–	✓/1	2,6		165 000
3	1	4	75,5	–	✓/1	2,6		müüdüd
4	1	3	74,5	–	✓/1	2,8	Personaalne sissepääs	broneeritud
5	1&2	4	86,3	–	✓/1	4,0	Personaalne sissepääs	196 000
6	2	3	65,4	–	✓/1	4,1		broneeritud
7	2	4	75,8	–	✓/1	3,6		189 000
8	1&2	4	87,0	–	✓/1	3,6	Personaalne sissepääs	196 000
9	3	4	104,3	22,7	✓/1	7,9	Kamina paigaldamise valmidus	246 000
10	3	4	100,1	23,5	✓/1	5,9	Kamina paigaldamise valmidus	240 000



## Puuvilla 24 / korter 1

### Korteri asukoht



1. korrus

### Korteri info

- 3-toaline
- 73,1 m<sup>2</sup>
- Personaalse sissepääsuga
- Väga valgusrikas korter – palju aknaid, mis avanevad lõuna- ja õhtupäikese poole
- Korteri sisene panipaik
- 2 WC-d

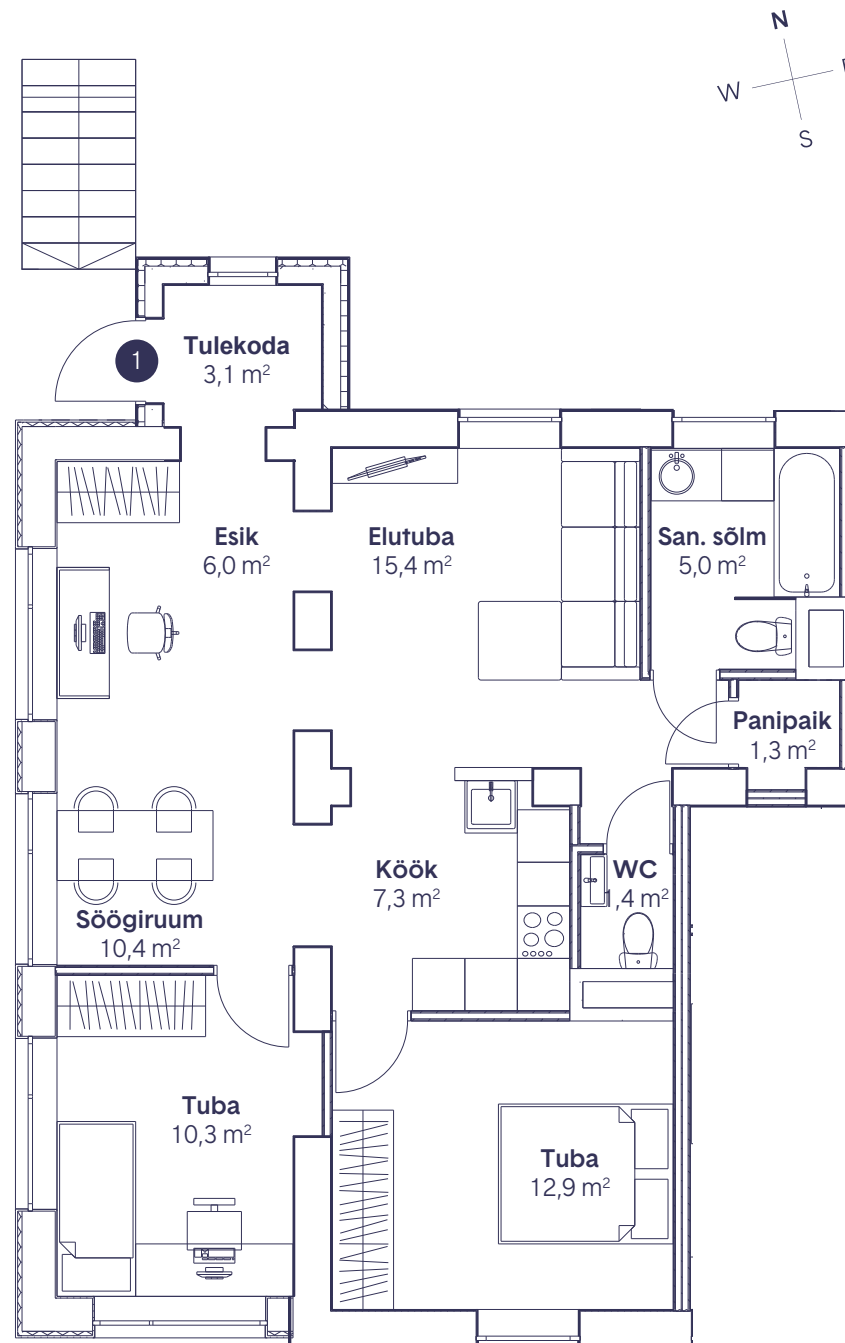
ECO advice  
KINNISVARA

   Ecoadvicekinnisvara

Müügijuht Julia

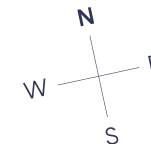
telefon: +372 56 44 042

e-mail: [julia@ecoadvice.ee](mailto:julia@ecoadvice.ee)





## Puuvilla 24 / korter 2



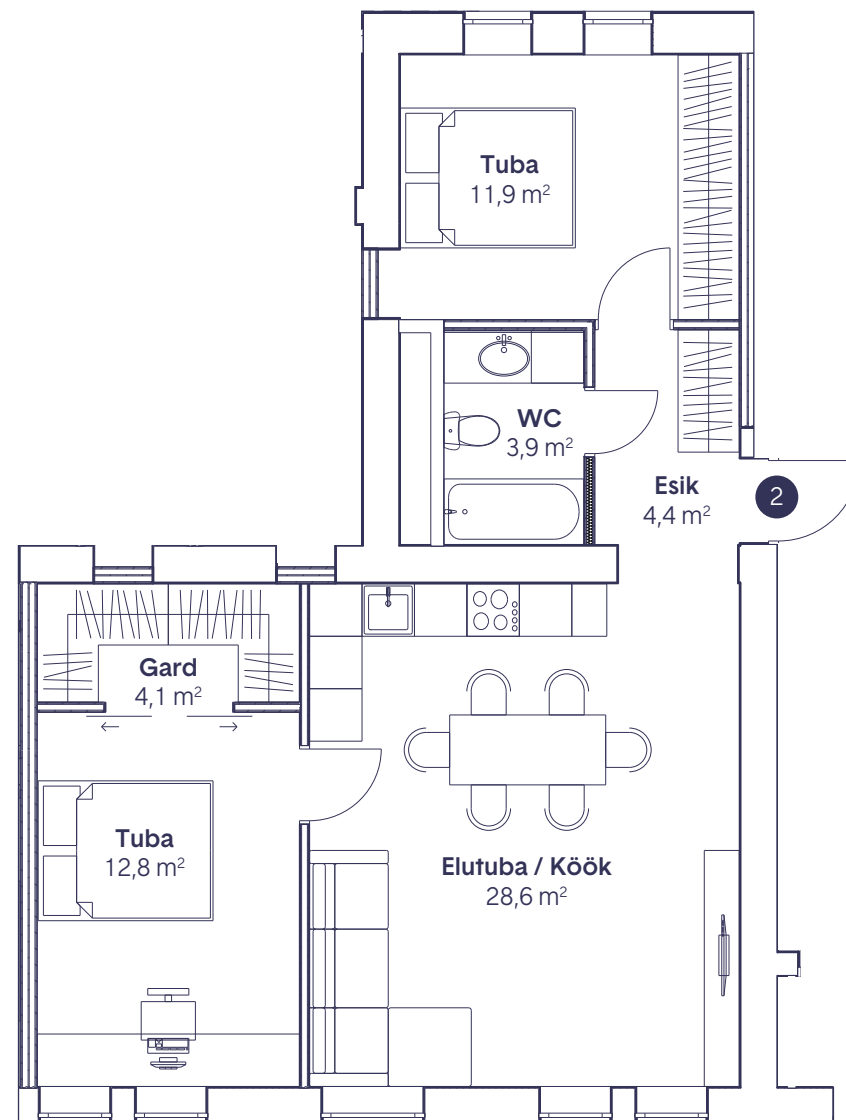
### Korteri asukoht



1. korrus

### Korteri info

- 3-toaline
- 65,7 m<sup>2</sup>
- Suur *walk-in* garderoob
- Läbi maja planeering
- Korteri aknad nii tänava kui hoovi poole



ECO advice  
KINNISVARA

   Ecoadvicekinnisvara

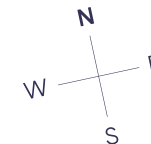
Müügijuht Julia

telefon: +372 56 44 042

e-mail: [julia@ecoadvice.ee](mailto:julia@ecoadvice.ee)



## Puuvilla 24 / korter 3



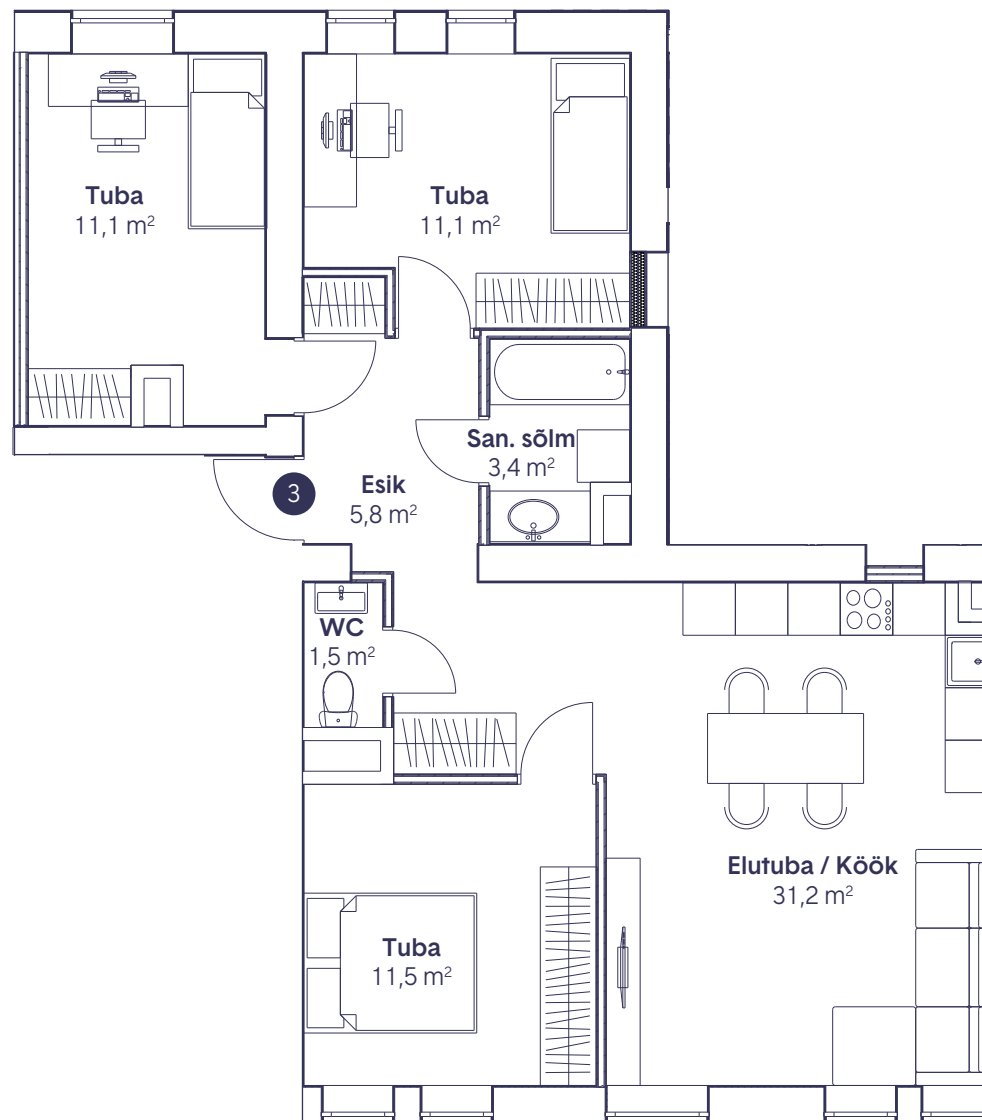
### Korteri asukoht



1. korrus

### Korteri info

- 4-toaline
- 75,5 m<sup>2</sup>
- Läbi maja planeering
- Korteri aknad nii tänava kui hoovi poole



ECO advice  
KINNISVARA

   Ecoadvicekinnisvara

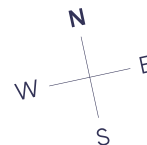
Müügijuht Julia

telefon: +372 56 44 042

e-mail: [julia@ecoadvice.ee](mailto:julia@ecoadvice.ee)



## Puuvilla 24 / korter 4



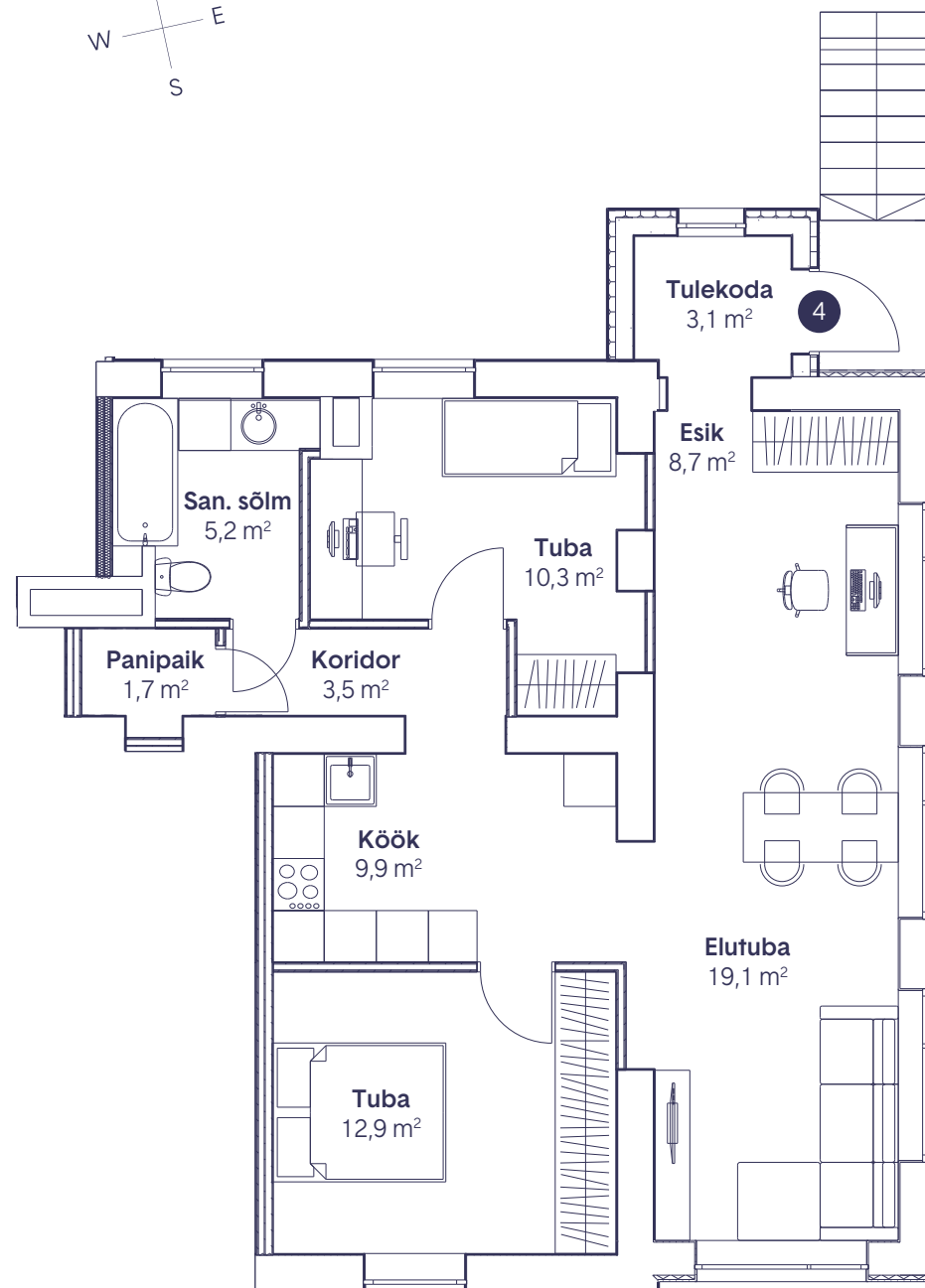
### Korteri asukoht



1. korrus

### Korteri info

- 3-toaline
- 74,4 m<sup>2</sup>
- Personaalse sissepääsuga
- Väga valgusrikas korter – palju aknaid, mis avanevad hommiku- ja lõunapäikese poole
- Korteri sisene panipaik



ECO advice  
KINNISVARA

   Ecoadvicekinnisvara

Müügijuht Julia

telefon: +372 56 44 042

e-mail: [julia@ecoadvice.ee](mailto:julia@ecoadvice.ee)



## Puuvilla 24 / korter 5

### Korteri asukoht



1. korrus



2. korrus

### Korteri info

- 4-toaline
- 86,1 m<sup>2</sup>
- Personaalse sissepääsuga
- Korter kahel tasapinnal
- 2 WC-d
- Suur vannituba
- Rõdu
- Väga valgusrikas korter – palju aknaid, mis avanevad lõuna- ja õhtupäikese poole

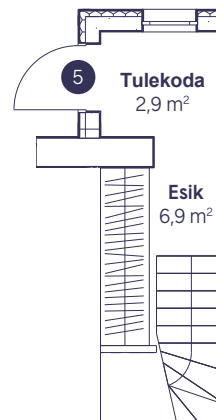
ECO advice  
KINNISVARA

f in @ Ecoadvicekinnisvara

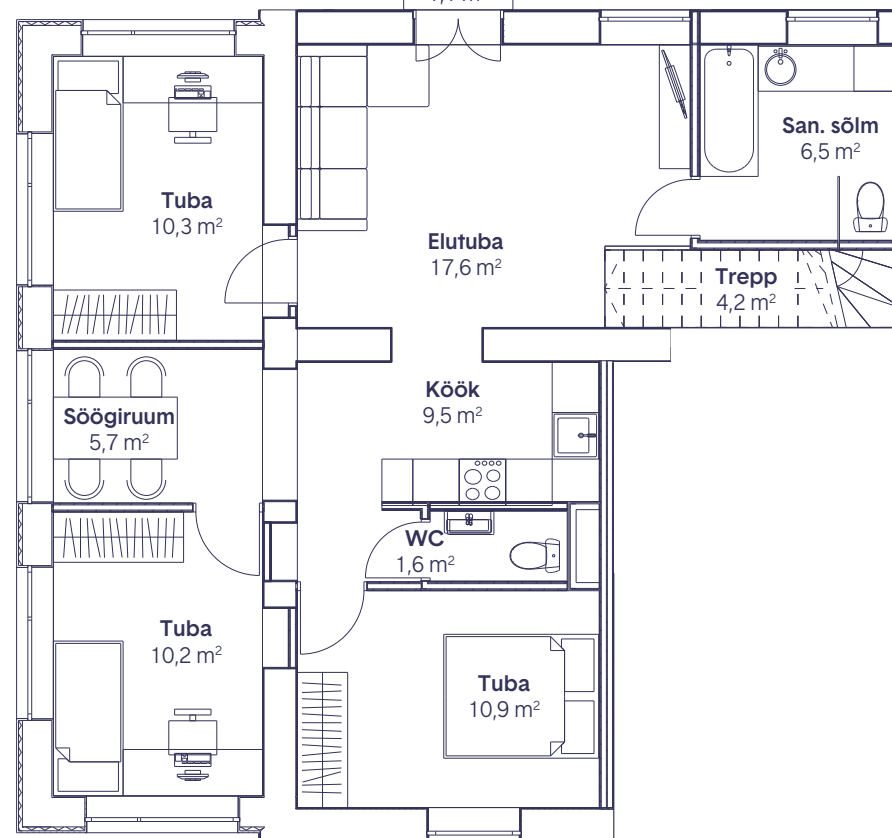
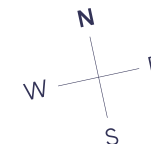
Müügijuht Julia

telefon: +372 56 44 042

e-mail: [julia@ecoadvice.ee](mailto:julia@ecoadvice.ee)



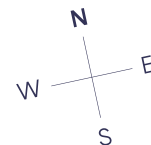
1. korrus



2. korrus



## Puuvilla 24 / korter 6



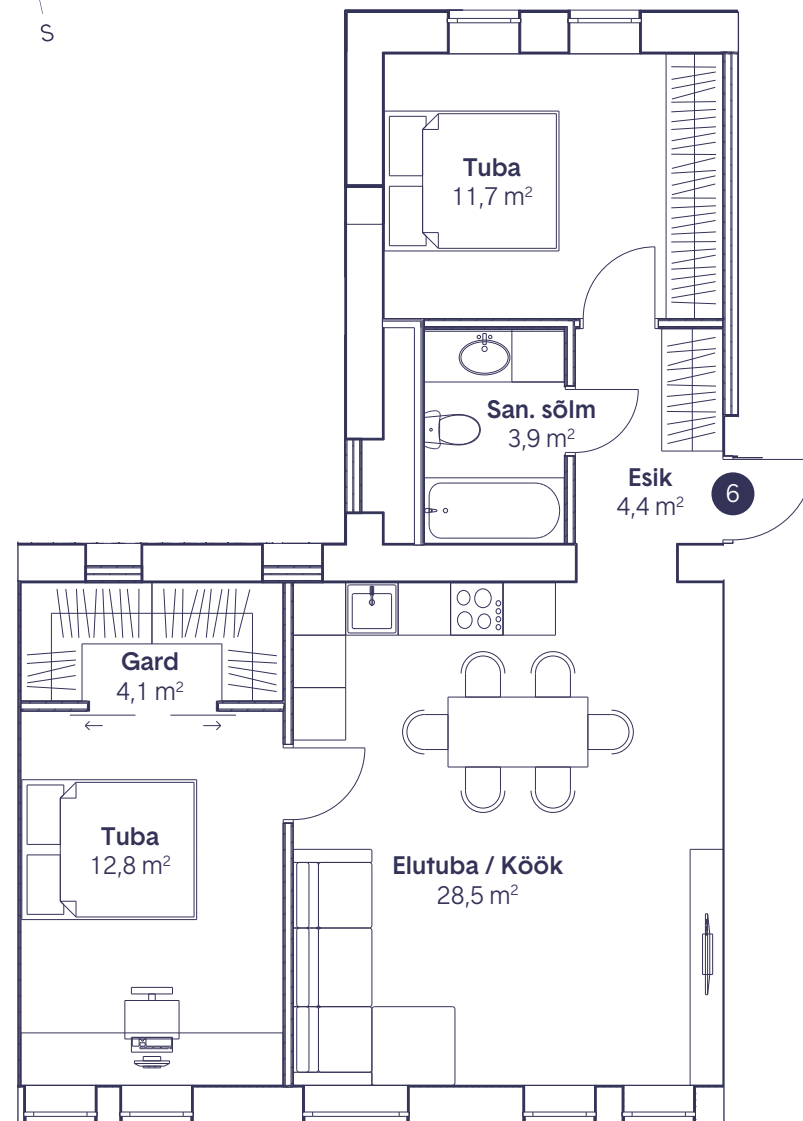
### Korteri asukoht



2. korrus

### Korteri info

- 3-toaline
- 65,4 m<sup>2</sup>
- Suur *walk-in* garderoob
- Läbi maja planeering
- Korteri aknad nii tänava kui hoovi poole



ECO advice  
KINNISVARA

   Ecoadvicekinnisvara

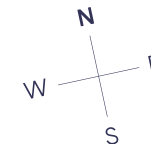
Müügijuht Julia

telefon: +372 56 44 042

e-mail: [julia@ecoadvice.ee](mailto:julia@ecoadvice.ee)



## Puuvilla 24 / korter 7



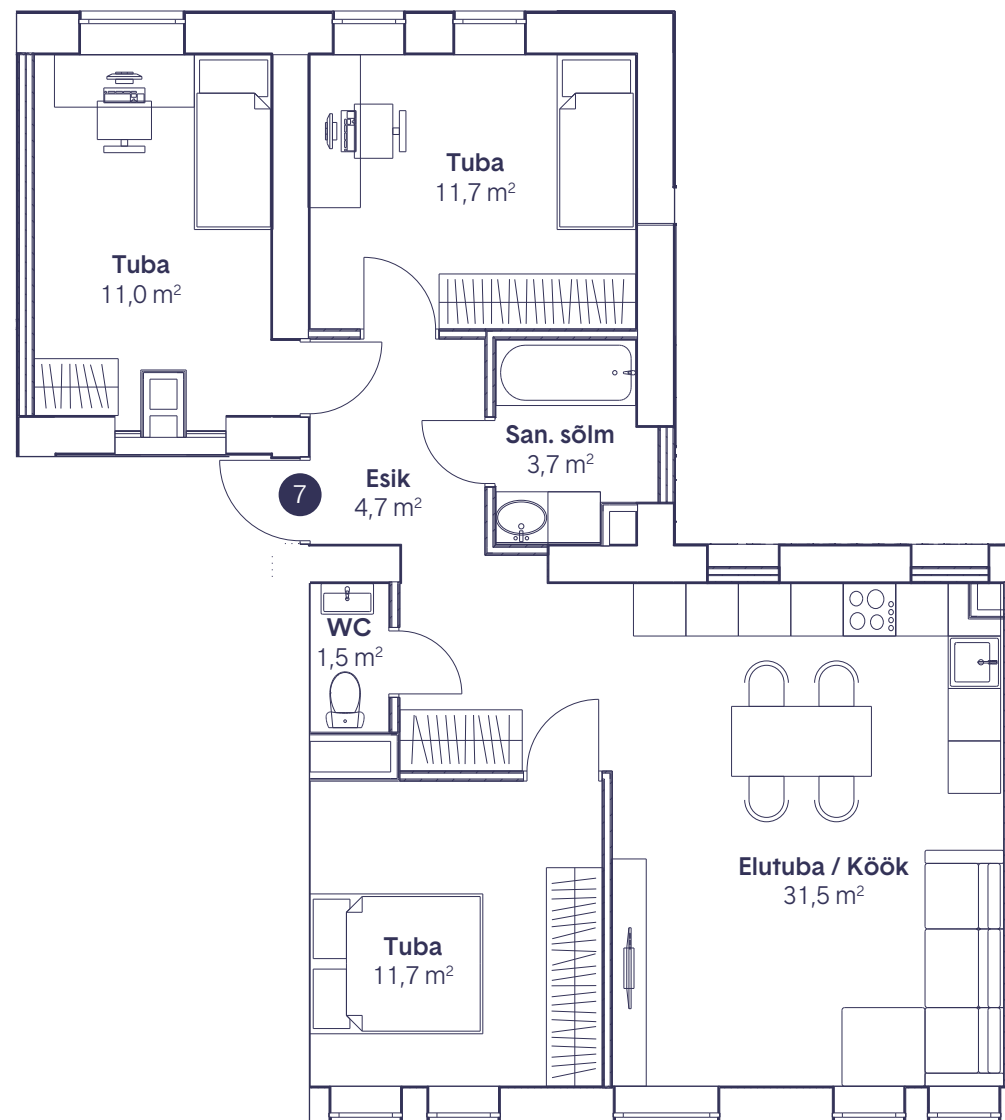
### Korteri asukoht



2. korrus

### Korteri info

- 4-toaline
- 75,8 m<sup>2</sup>
- Läbi maja planeering
- Korteri aknad nii tänava kui hoovi poole
- 2 WC-d



ECO advice  
KINNISVARA

   Ecoadvicekinnisvara

Müügijuht Julia

telefon: +372 56 44 042

e-mail: [julia@ecoadvice.ee](mailto:julia@ecoadvice.ee)





## Puuvilla 24 / korter 8

### Korteri asukoht



1. korrus



2. korrus

### Korteri info

- 4-toaline
- 86,9 m<sup>2</sup>
- Personaalse sissepääsuga
- Korter kahel tasapinnal
- Läbi maja planeering
- Rõdu
- Väga valgusrikas korter – palju aknaid, mis avanevad hommiku- ja lõunapäikese poole

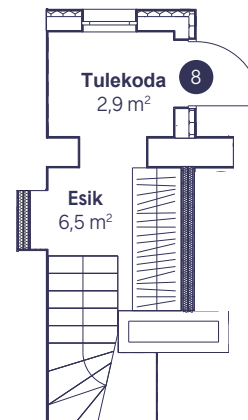
ECO advice  
KINNISVARA

   Ecoadvicekinnisvara

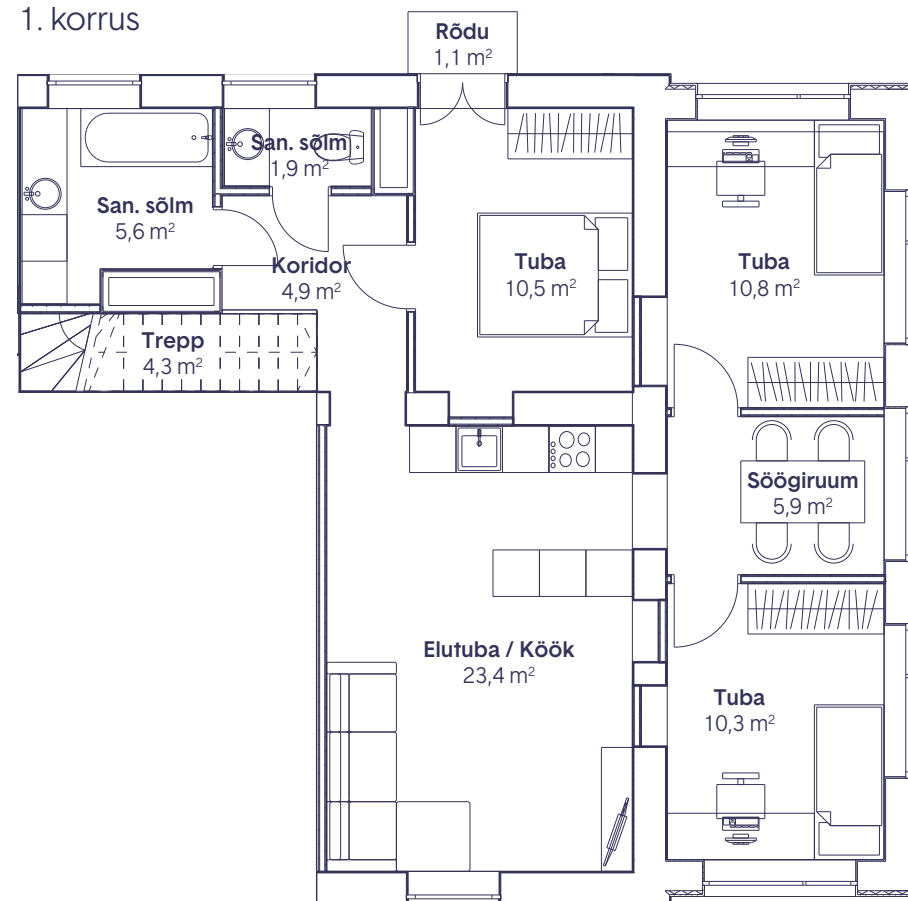
Müügijuht Julia

telefon: +372 56 44 042

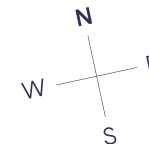
e-mail: [julia@ecoadvice.ee](mailto:julia@ecoadvice.ee)

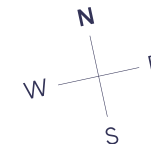


1. korrus



2. korrus





## Korteri asukoht

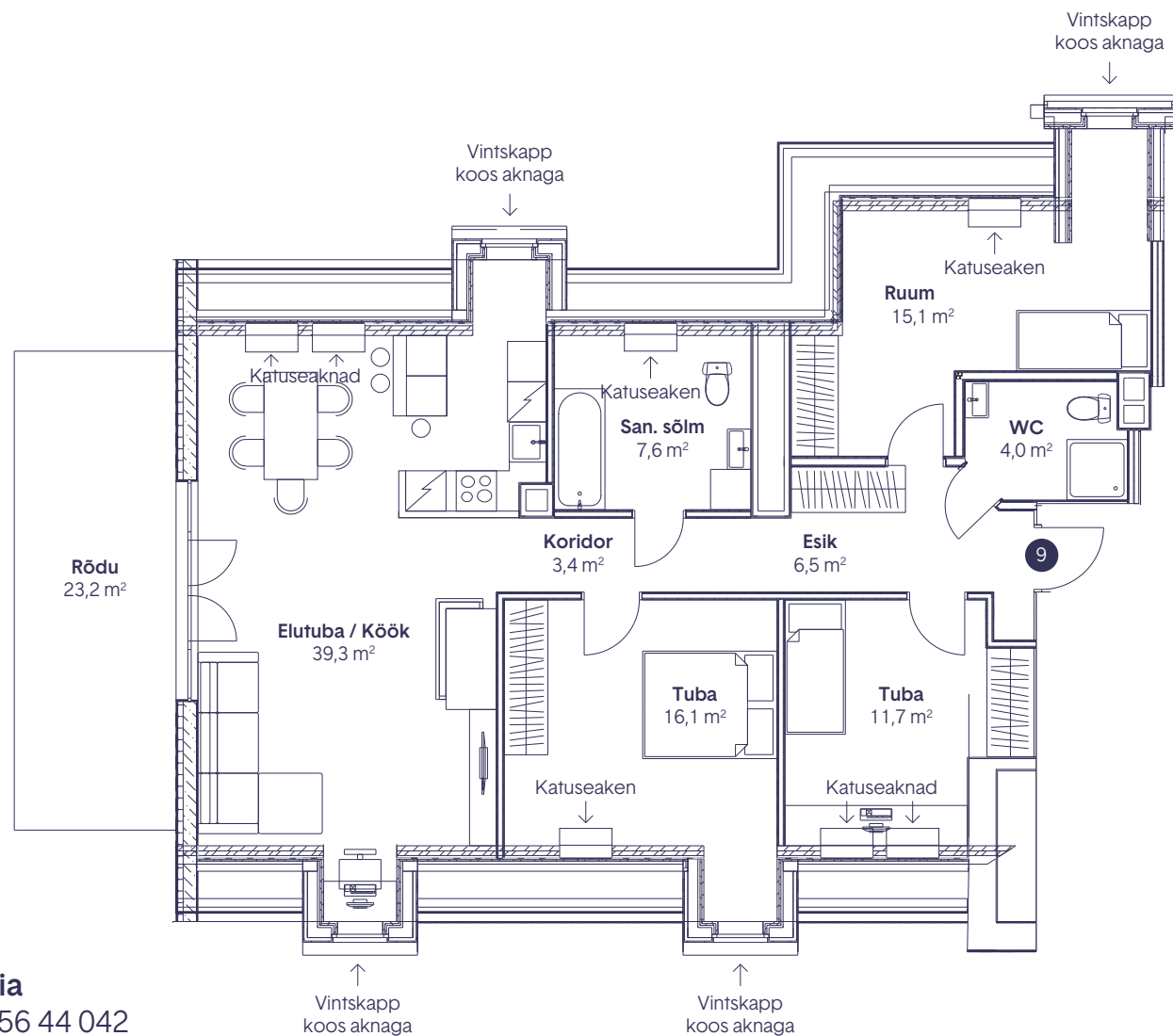


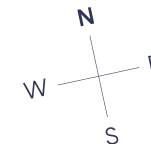
3. korrus

## Korteri info

- 4-toaline
- 103,7 m<sup>2</sup>
- Unikaalne katusekorter
- Suured toad
- 2 vannituba
- Suur rõdu õhtupäikese poole
- Avarad rõdu ukсед

● Alla 1,6 m kõrgust pinda on korteris 20,8 m<sup>2</sup>, mida on täiendavalt (lisaks 103,7 m<sup>2</sup>-le) võimalik kasutusele võtta.





## Korteri asukoht



3. korrus

## Korteri info

- 4-toaline
- 100,1 m<sup>2</sup>
- Unikaalne katusekorter
- Suured toad
- 2 vannituba
- Suur rõdu hommiku- ja lõunapäikese poole
- Avarad rõdu uksed

Alla 1,6 m kõrgust pinda on korteris 21,2 m<sup>2</sup>, mida on täiendavalt (lisaks 100,1 m<sup>2</sup>-le) võimalik kasutusele võtta.

